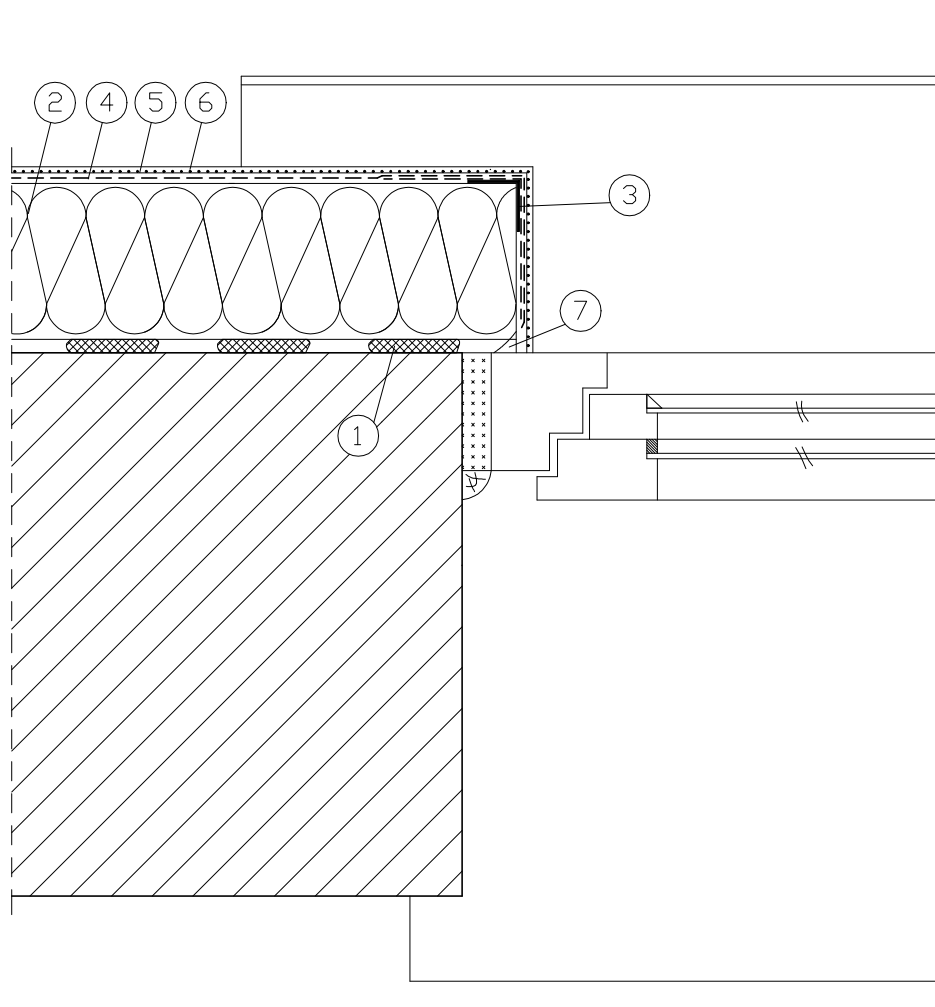


## Docieplenie ościeży okiennych



- ① Zaprawa klejąca do styropianu
- ② Styropian EPS 80-036 gr. 16 cm
- ③ Narożnik metalowy  
fabrycznie oklejony siatką
- ④ Zaprawa zbrojona siatką  
z włókna szklanego
- ⑤ Farba gruntująca
- ⑥ Tynk silikatowy
- ⑦ Akryl

<b>Tytuł projektu:</b> ROZBUDOWA BUDYNKU DOMU OPIEKI HOSPICYJNEJ ŁTPCH HOSPICJUM p.w. ŚW. DUCHA W ŁOMŻY	<b>Stadium:</b> PROJEKT BUDOWLANY
<b>Lokalizacja:</b> ŁOMŻA, ul. RYBAKI 3 DZ. NR 10077/4, 10077/5, 10078/9, 10078/11, 10079/1	<b>Branża:</b> ARCHITEKTURA
<b>Nazwa rysunku:</b> DETAL OŚCIEŻA OKIENNEGO	Projektant: mgr inż. arch. Andrzej Popławski      Data i podpis: 05.10.2016 UAN.II.7342-122/94 Opracował: mgr inż. arch. Beata Popławska      05.10.2016 Sprawdzający:
<b>Skala rysunku:</b> 1 : 5	<b>Nr rysunku:</b> D.04