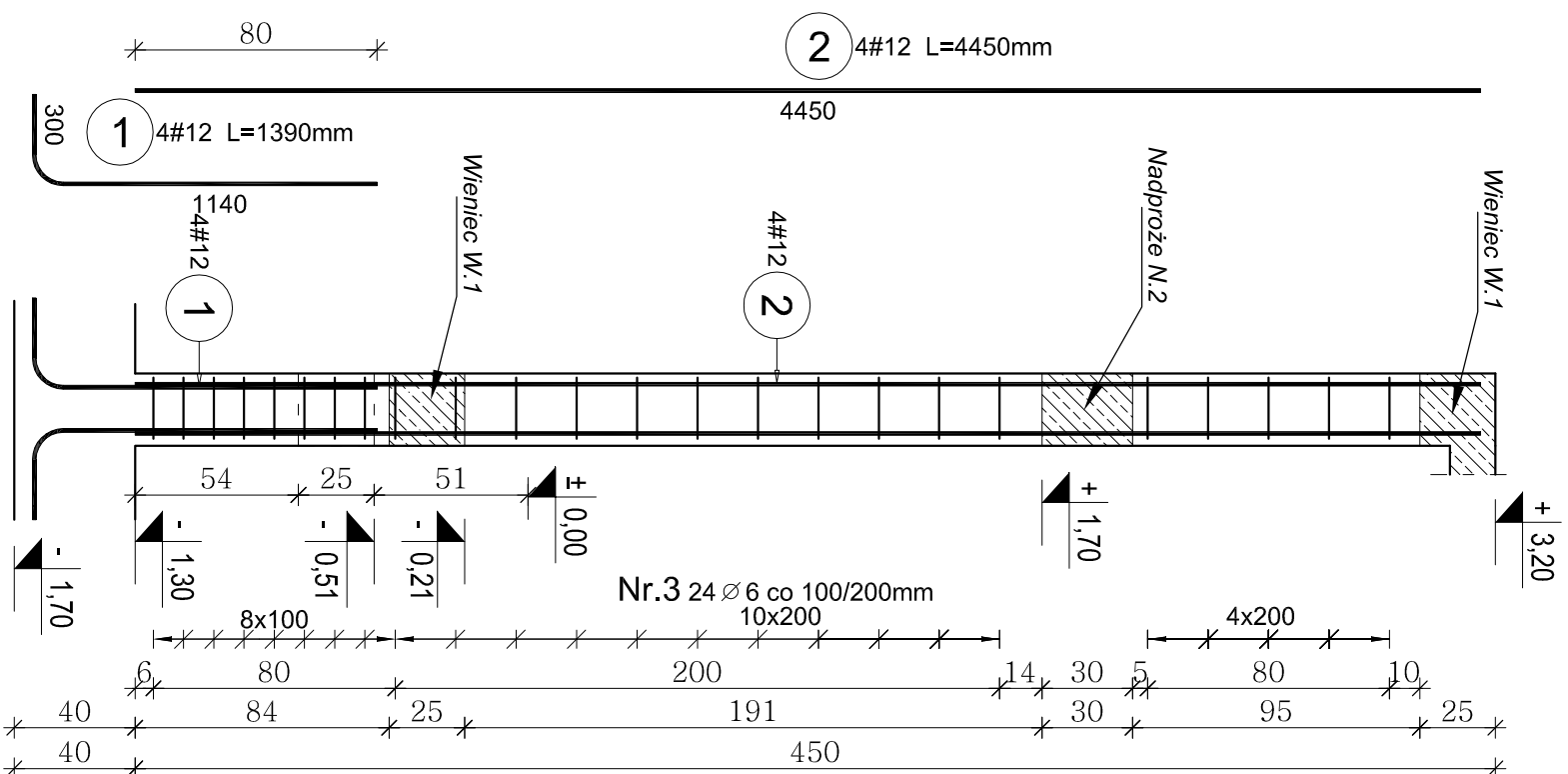


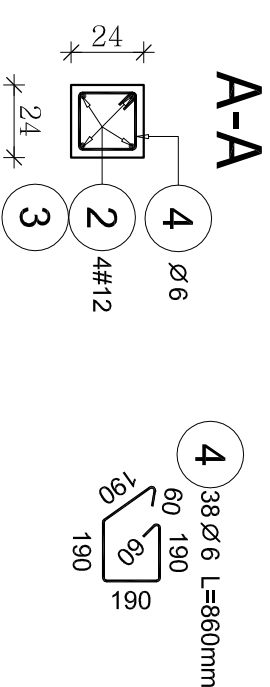
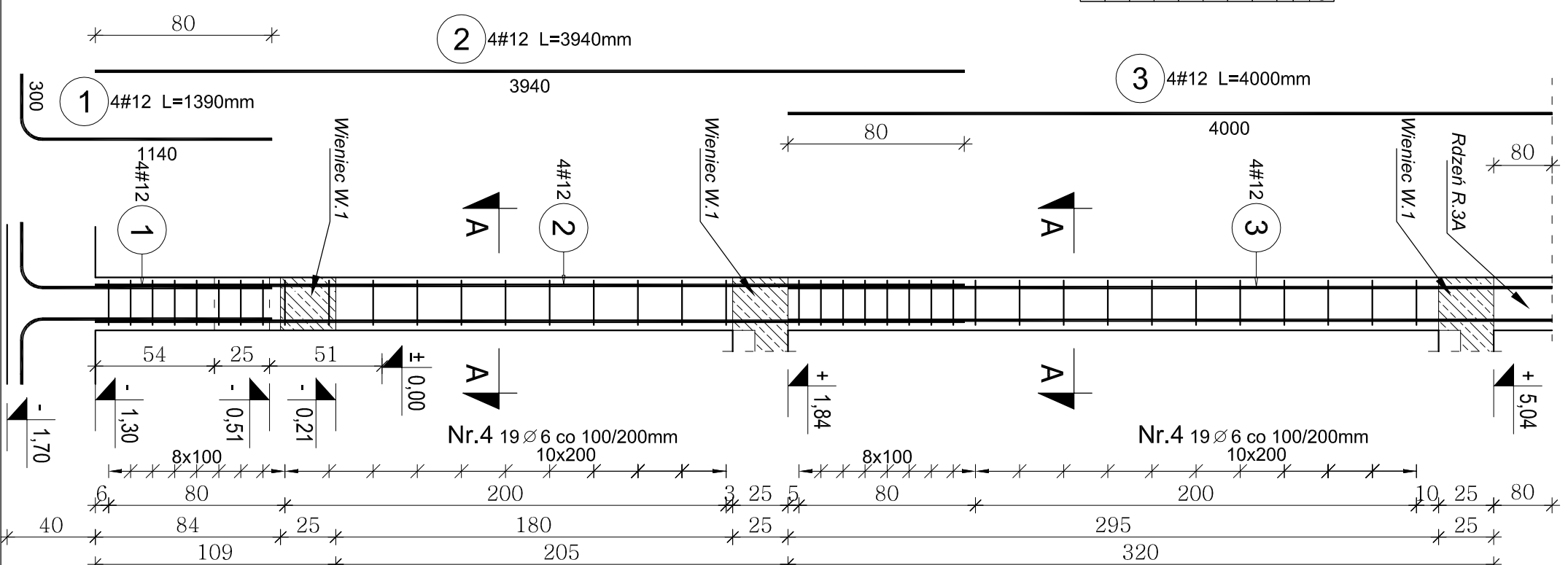
Rdzeń R.2 (1szt.)

Skala 1:25



Rdzeń R.3 (1szt.)

Skala 1:25



Beton: B-20 (C16/20) o $f_{cd}=10,6\text{MPa}$
Stal:
 1. Zbrojenie główne #12 ze stali A-III o $f_{yd}=350\text{MPa}$
 2. Stężenia Ø6 ze stali A-I o $f_{yd}=210\text{MPa}$
 Otulina zbrojenia głównego: rdzenie -3,0cm

PROJEKT BUDOWLANY KONSTRUKCYJNY			
Rozbudowa budynku Domu Opieki Hospicyjnej LTPOCH Hospicjum p.w św. Ducha w Łomży			
NAZWA I ADRES INWESTYCJI: ŁOMŻA, ul. RYBAKI 32 DZ. NR 10077/4, 10077/5, 10078/9, 10078/11, 10079/1			
Rdzeń R.2, R.3	19/K	RSUNIK:	SKALA: 1:25
Tytuł rysunku:			
IMIĘ I NAZWIŚCIE PROJEKTANTA:	SPECJALNOŚĆ: INR. UPR.	DATA I PODPIS:	
inż. Jerzy Grzegorzewski	konstr.	BL/104/79	05.10.2016
mgr inż. Andrzej Kozak	konstr.	PDL/0092	05.10.2016
SPRAWDZAJĄCY		PWOK/09	