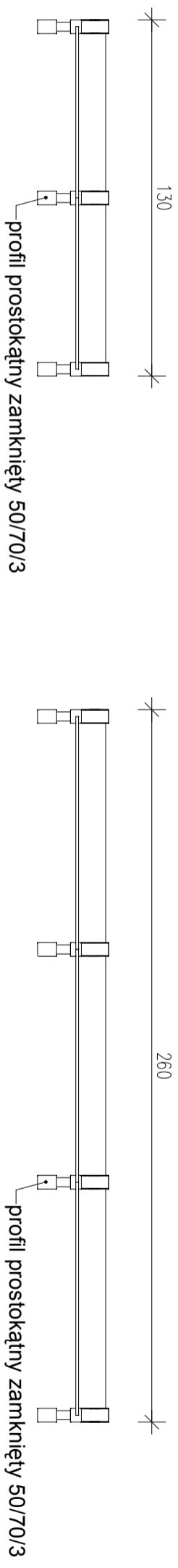
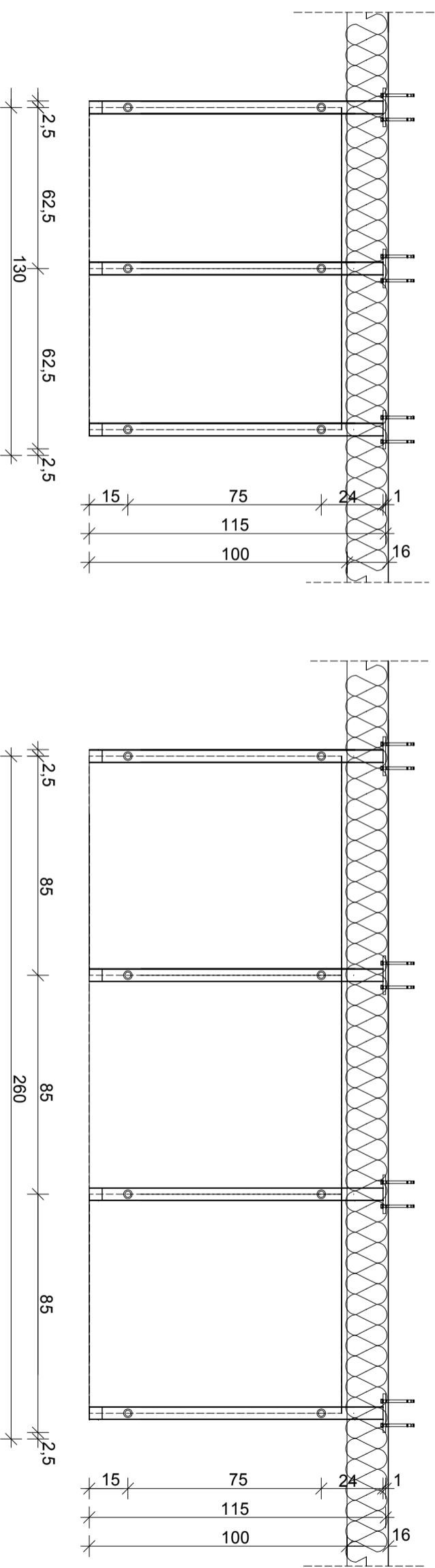


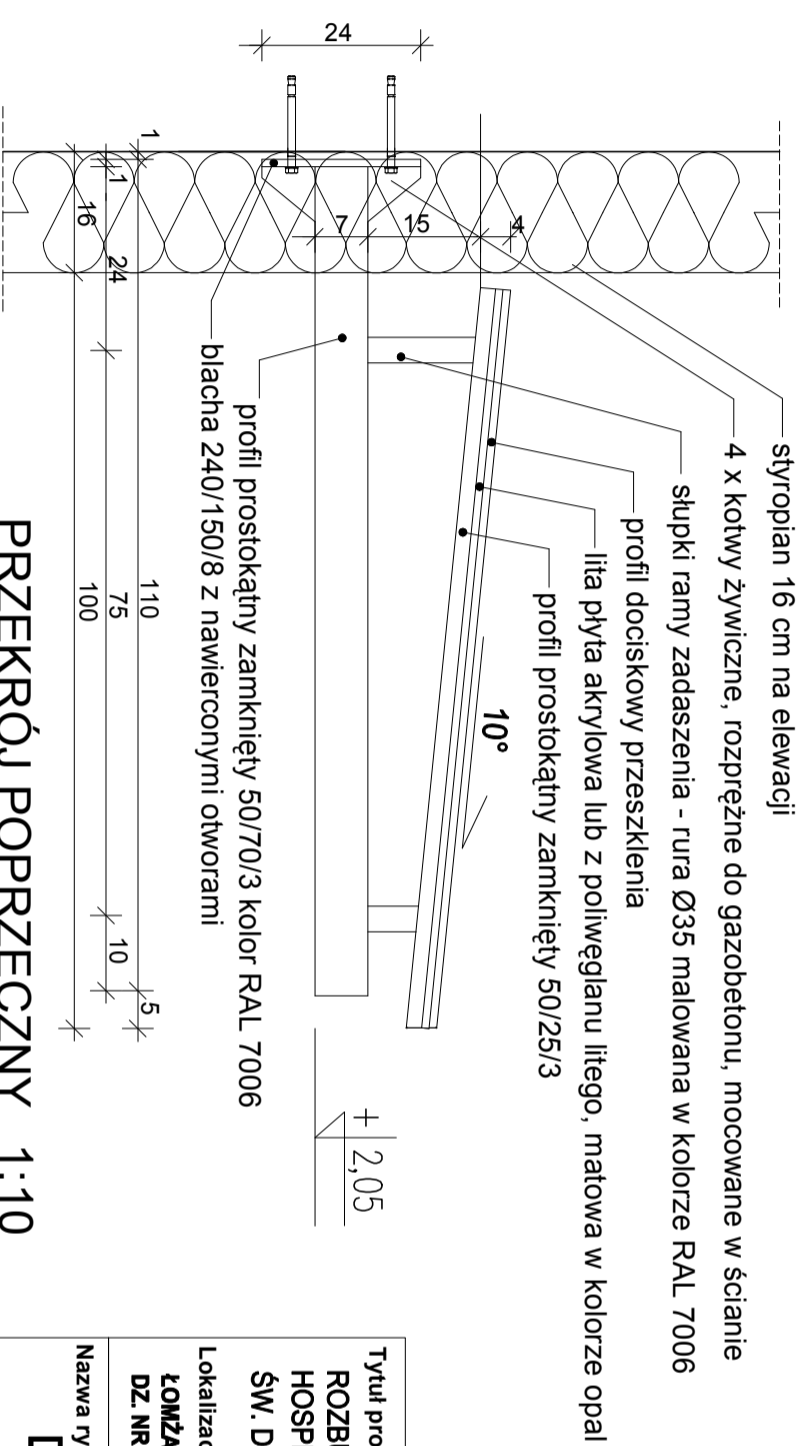
### WIDOK OD FRONTU 1:20



### WIDOK Z GÓRY 1:20



### DASZEK A



### DASZEK B

### PRZEKRÓJ POPRZECZNY 1:10

<b>Tytuł projektu:</b> ROZBUDOWA BUDYNKU DOMU OPIEKI HOSPICYJNEJ ŁTPCH HOSPICJUM p.w. ŚW. DUCHA W ŁOMŻY	<b>Stadium:</b> PROJEKT BUDOWLANY
<b>Lokalizacja:</b> ŁOMŻA, ul. RYBAKI 3 DZ. NR 10077/4, 10077/5, 10078/9, 10078/11, 10079/1	<b>Branża:</b> ARCHITEKTURA
<b>Nazwa rysunku:</b> DASZKI NAD WEJŚCIEM	<b>Projektant:</b> mgr inż. arch. Andrzej Popławski UAN.II.7342-122/94
<b>Skala rysunku:</b> 1 : 10, 1 : 20	<b>Opracował:</b> mgr inż. arch. Beata Popławska Sprawdzający:
	<b>Data i podpis</b> 05.10.2016
	<b>Nr rysunku:</b> D.15