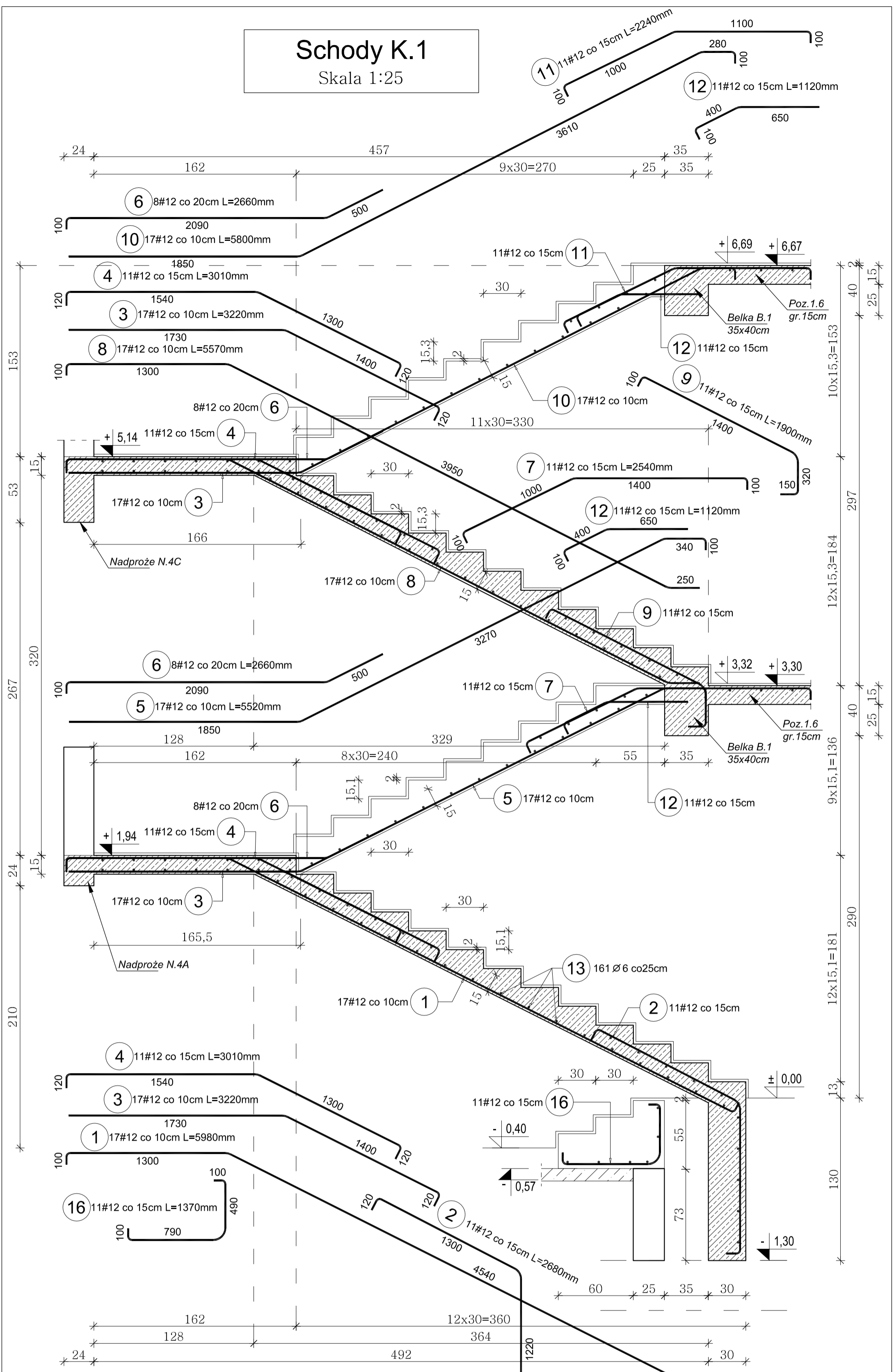


Schody K.1

Skala 1:25

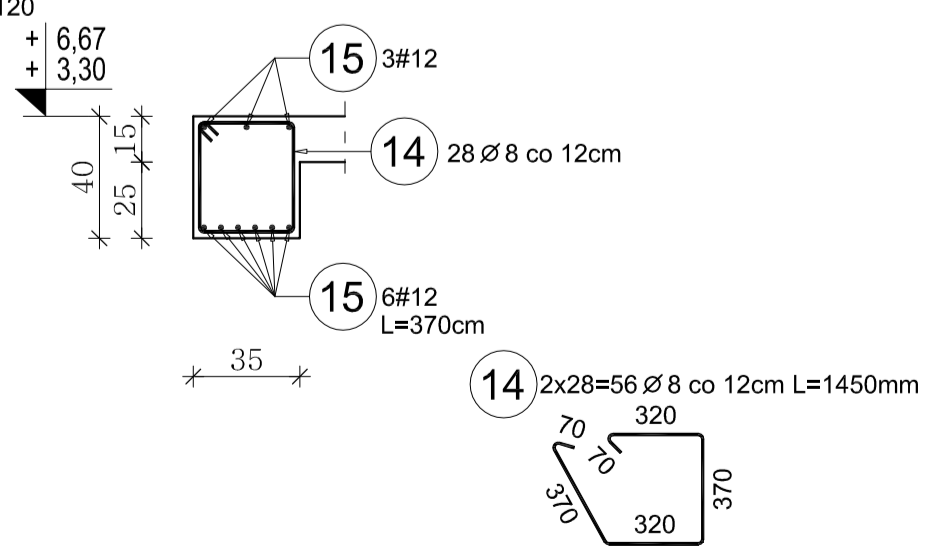


ZESTAWIENIE STALI DLA SCHODÓW K.1

Poz.	Stal		Długość (cm)	ogółem	Długość łączna (m)		
	Ø	#			ogółem	A-I	A-III
1	12	12	598	17			101,66
2	12	12	268	11			29,48
3	12	12	322	34			109,48
4	12	12	301	22			66,22
5	12	12	552	17			93,84
6	12	12	266	16			42,56
7	12	12	254	11			27,94
8	12	12	557	17			94,69
9	12	12	190	11			20,90
10	12	12	580	17			98,60
11	12	12	224	11			24,64
12	12	12	112	22			24,64
13	6		172	161	276,92		
14	8		145	56		81,20	
15	12	12	370	18			66,60
16	12	12	137	11			15,07
Długość wg średnic (m)					276,92	81,20	816,32
Masa 1 m pręta (kg/m)					0,22	0,40	0,89
Masa łączna wg średnic (kg)					61,48	32,07	726,53
Masa łączna wg gatunku stali (kg)					93,55		726,53
Ogółem (kg)							820,08

- Uwaga:
- Szerokość biegów wynosi 163cm
 - Pręty rozdzielcze Nr.13 w rozstawie co 25cm
 - Płyty biegowe i spoczniki gr.15cm
 - Dolny fragment biegu (-0,4m do ±0,00m) wylewać na betonie podkładowym i ścianie betonowej fundamentowej.

Belka B.1 (2szt.)



Beton: B-20 (C16/20) o $f_{cd}=10,6\text{MPa}$
 Stal:
 1. Zbrojenie #12 ze stali A-III o $f_{yd}=350\text{MPa}$
 2. Pręty rozdzielcze, strzem. Ø 6,8 ze stali A-I o $f_{yd}=210\text{MPa}$
 Otulina zbrojenia głównego: płyty-1,5cm, belka -2,5cm

PROJEKT BUDOWLANY KONSTRUKCYJNY			
Rozbudowa budynku Domu Opieki Hospicyjnej ŁTPCH Hospicjum p.w św. Ducha w Łomży			
NAZWA I ADRES INWESTYCJI: ŁOMŻA, ul. RYBAKI 32			
DZ. NR 10077/4, 10077/5, 10078/9, 10078/11, 10079/1			
Schody K.1	16/K	SKALA: 1:25	
TYTUŁ RYSUNKU:	RYSUNEK:	NR. UPR.	DATA I PODPIS:
imię i NAZWIŚKO PROJEKTANTA:	SPECJALNOŚĆ:	BŁ/104/79	05.10.2016
inż. Jerzy Grzegorzewski	konstr.		
PROJEKTANT			
mgr inż. Andrzej Kozak	konstr.	PDL/0092	05.10.2016
SPRAWDZAJĄCY		PWOK/09	