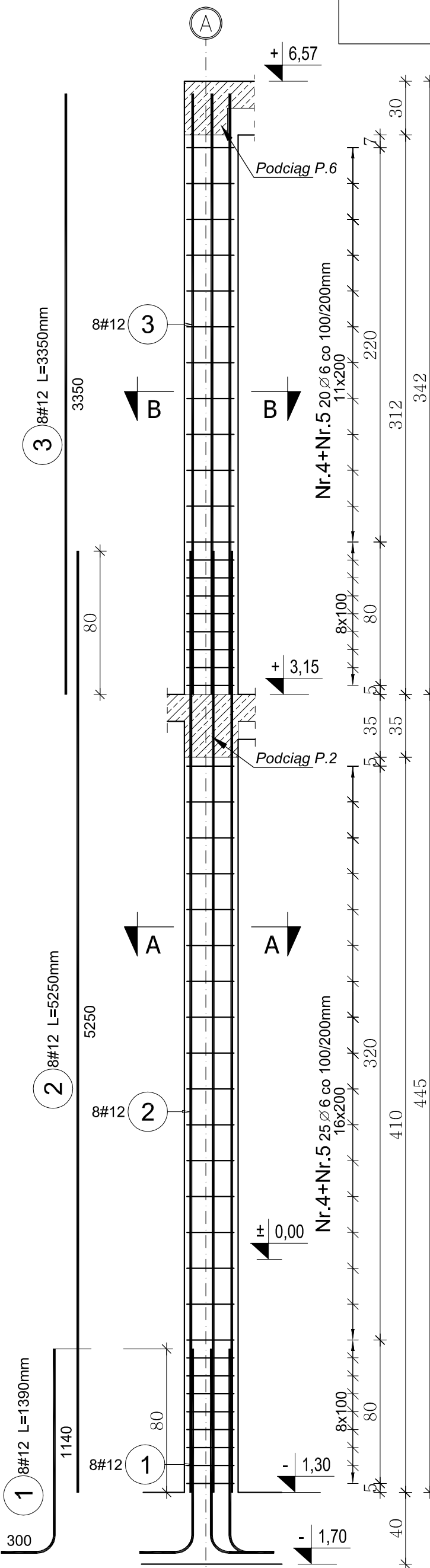
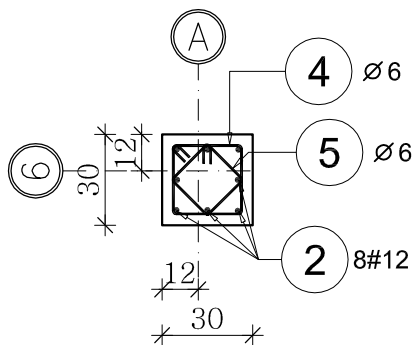


Słup S.1A (1szt.)

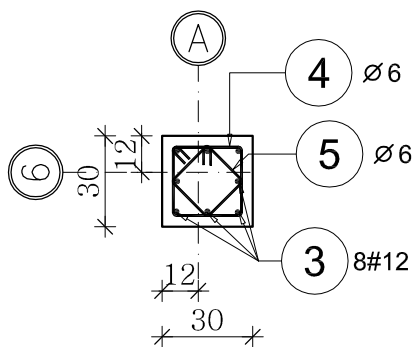
Skala 1:25



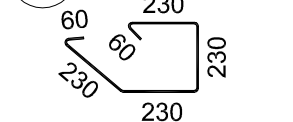
A-A



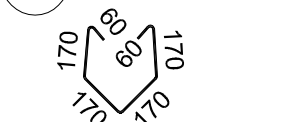
B-B



4 45#6 L=1020mm



5 45#6 L=790mm



ZESTAWIENIE STALI DLA SŁUPA S.1A

Poz.	Stal		Długość (cm)	ogółem	Długość łączna (m)	
	Ø	#			A-I	A-III
1		12	139	8	Ø 6	# 12
2		12	525	8		
3		12	335	8		
4	6		102	45	45,90	
5	6		79	45	35,55	
Długość wg średnic (m)					81,45	79,92
Masa 1 m pręta (kg/m)					0,22	0,89
Masa łączna wg średnic (kg)					18,08	70,97
Masa łączna wg gatunku stali (kg)					18,08	70,97
Ogółem (kg)						89,05

Uwaga:
1. Pręty Nr.1 kotwić w stopie fund.

ZESTAWIENIE STALI DLA SŁUPA S.1

Poz.	Stal		Długość (cm)	ogółem	Długość łączna (m)	
	Ø	#			A-I	A-III
1		12	139	8	Ø 6	# 12
2		12	440	8		
3	6		102	25	25,50	
4	6		79	25	19,75	
Długość wg średnic (m)					45,25	46,32
Masa 1 m pręta (kg/m)					0,22	0,89
Masa łączna wg średnic (kg)					10,05	41,13
Masa łączna wg gatunku stali (kg)					10,05	41,13
Ogółem (kg)						51,18

Uwaga:
1. Pręty Nr.1 kotwić w stopie fund.
2. W głowicy słupa zakotwić zbrojenie startowe dla rdzenia R.1C (wg. rys. tego rdzenia)

Beton: B-20 (C16/20) o $f_{cd}=10,6\text{MPa}$

Stal:

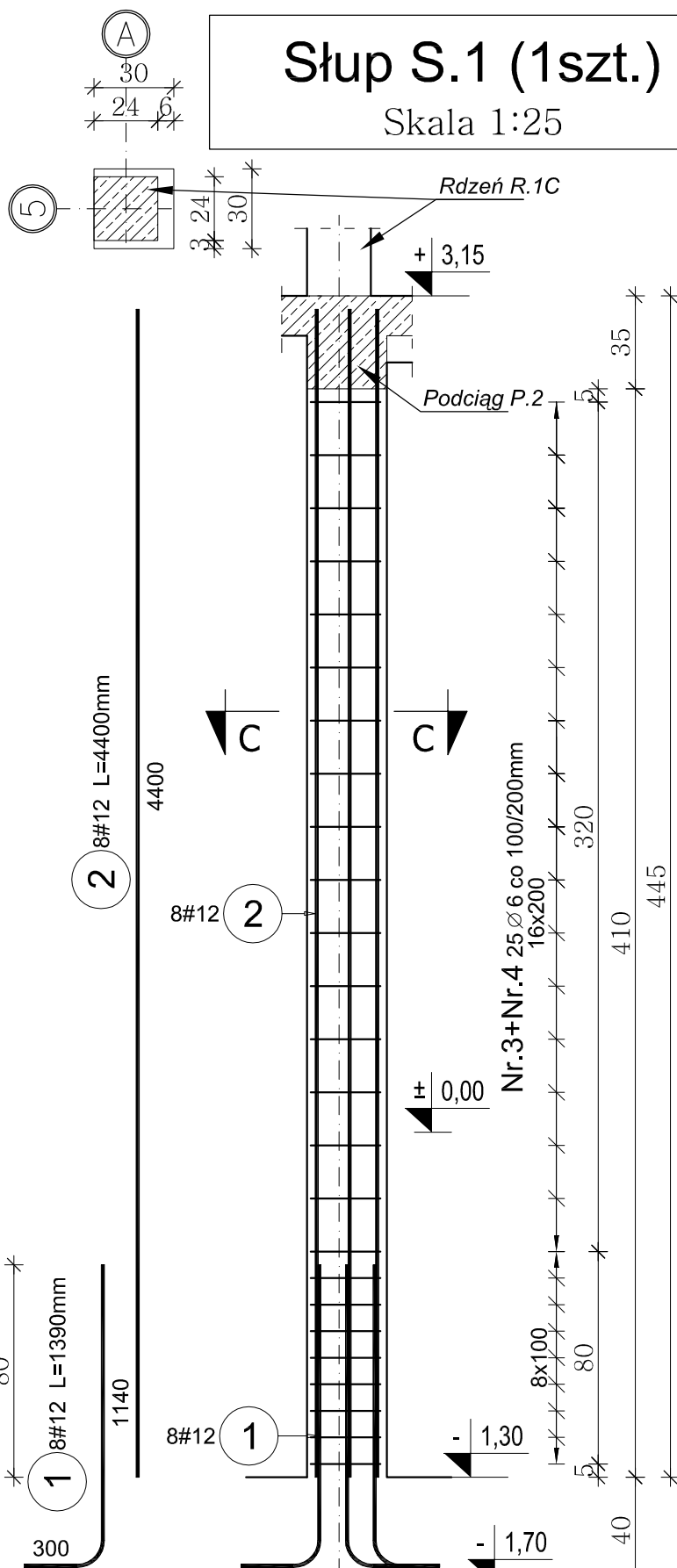
1. Zbrojenie główne #12 ze stali A-III o $f_{yd}=350\text{MPa}$

2. Strzemiona Ø6 ze stali A-I o $f_{yd}=210\text{MPa}$

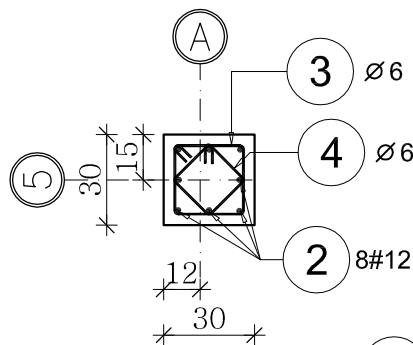
Otulina zbrojenia głównego: słupy -4,0cm

Słup S.1 (1szt.)

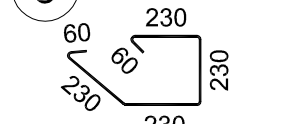
Skala 1:25



A-A



3 25#6 L=1020mm



4 25#6 L=790mm



PROJEKT BUDOWLANY KONSTRUKCYJNY

Rozbudowa budynku Domu Opieki Hospicyjnej ŁTPCH
Hospicjum p.w św. Ducha w Łomży

NAZWA I ADRES INWESTYCJI: ŁOMŻA, ul. RYBAKI 32
DZ. NR 10077/4, 10077/5, 10078/9, 10078/11, 10079/1

Słup S.1, S.1A		17/K	SKALA: 1:25
TYTUŁ RYSUNKU:		RYSUNEK:	DATA I PODPIS:
IMIĘ I NAZWISKO PROJEKTANTA:		SPECJALNOŚĆ: NR. UPR.	
inż. Jerzy Grzegorzewski PROJEKTANT		konstr. BL/104/79	05.10.2016
mgr inż. Andrzej Kozak SPRAWDZAJĄCY		konstr. PDL/0092/ PWOK/09	05.10.2016