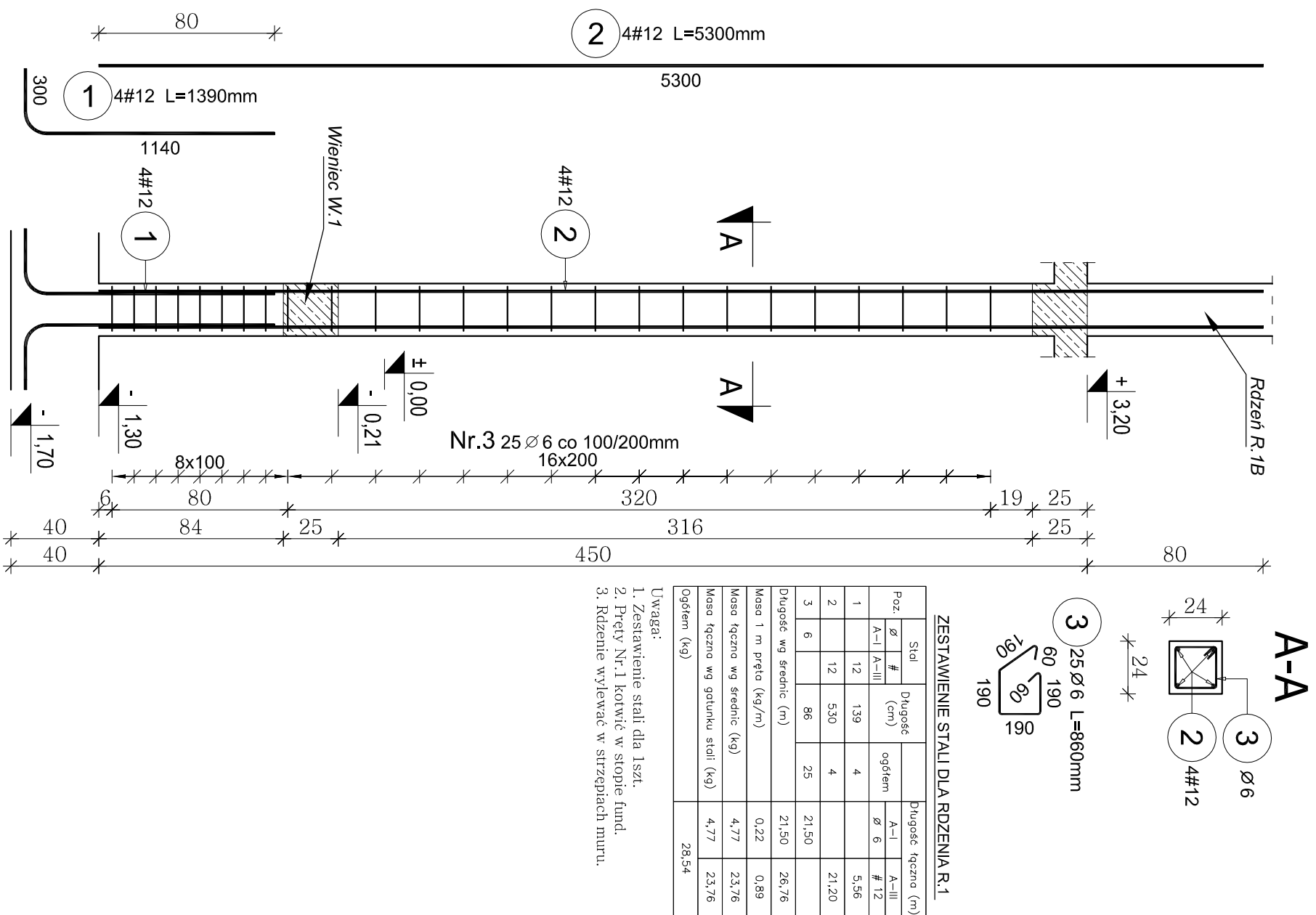


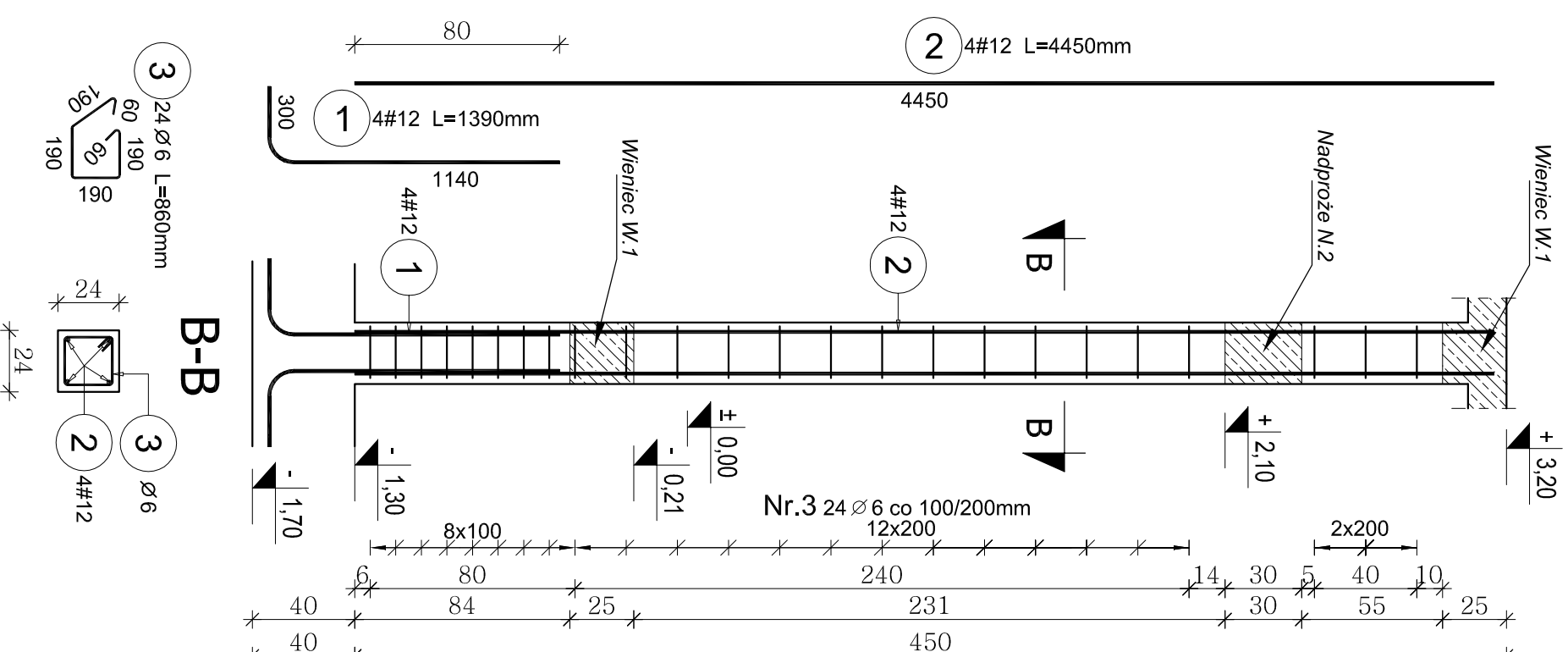
Rdzeń R.1 (8szt.)

Skala 1:25



Rdzeń R.1A (1szt.)

Skala 1:25



Beton: B-20 (C16/20) o $f_{cd}=10,6\text{MPa}$
Stal:
1. Zbrojenie główne #12 ze stali A-III o $f_{yd}=350\text{MPa}$
2. Strzemiona $\emptyset 6$ ze stali A-I o $f_{yd}=210\text{MPa}$
Otulina zbrojenia głównego: rdzenie -3,0cm

PROJEKT BUDOWLANY KONSTRUKCYJNY

Rozbudowa budynku Domu Opieki Hospicyjnej LTPOCH
Hospicjum p.w. św. Ducha w Łomży

Nazwa i adres inwestycji: ŁOMŻA, ul. RYBAKI 32

DZ. NR 10077/4, 10077/5, 10078/9, 10078/11, 10079/1

Rdzeń R.1, R.1A

Tytuł rysunku:

IMIĘ I NAZWISKO PROJEKTANTA:

inż. Jerzy Grzegorzewski

PROJEKTANT

mgr inż. Andrzej Kozak

SPRAWDZAJĄCY

18/K

RSUNIEK:

SKALA:

DATA I PODPIS:

05.10.2016

BL/104/79

konstr.

konstr.

PDL/0092/

PWOK/09

05.10.2016